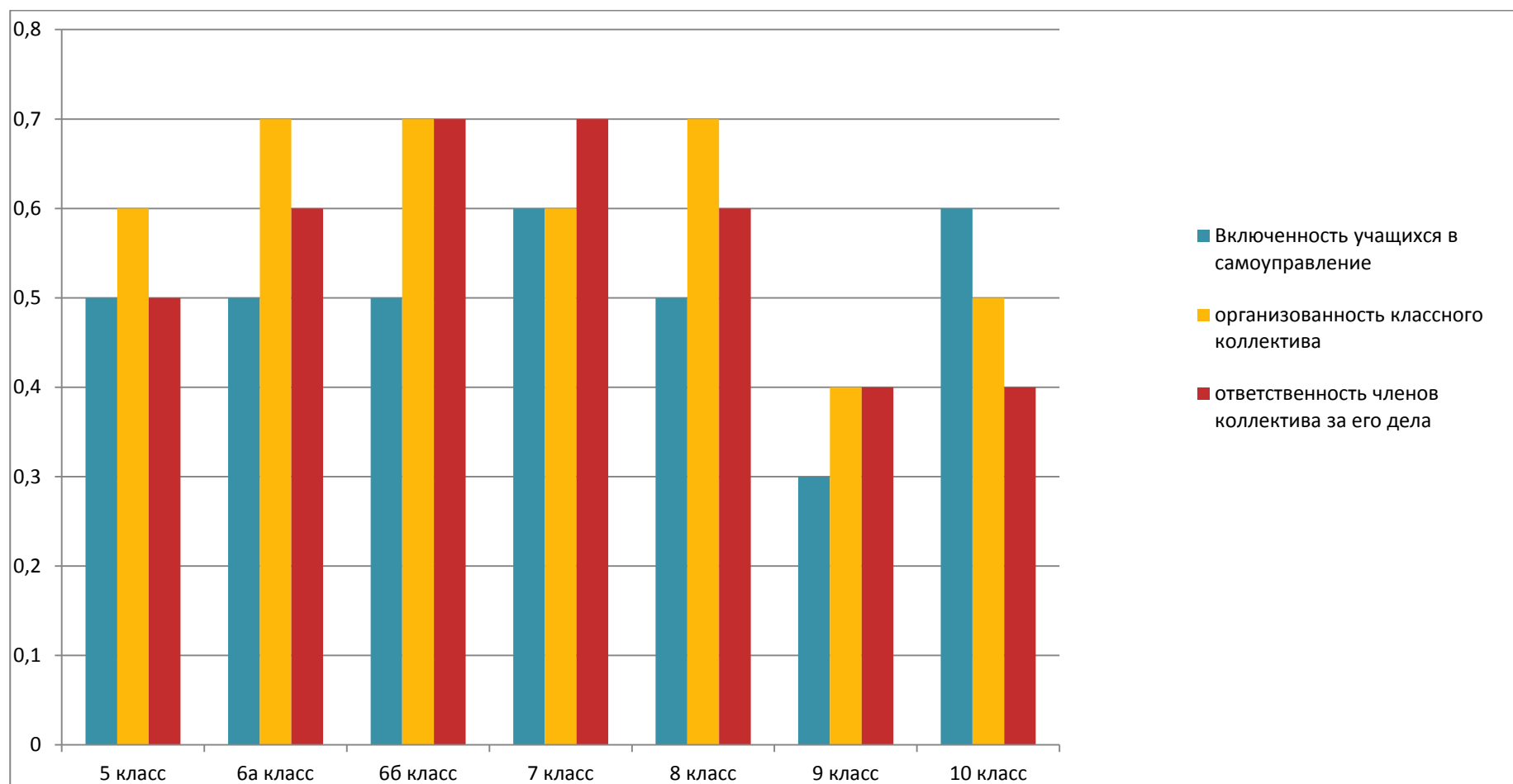


Мониторинг самоуправления в классах на II полугодие 2015-2016 учебного года

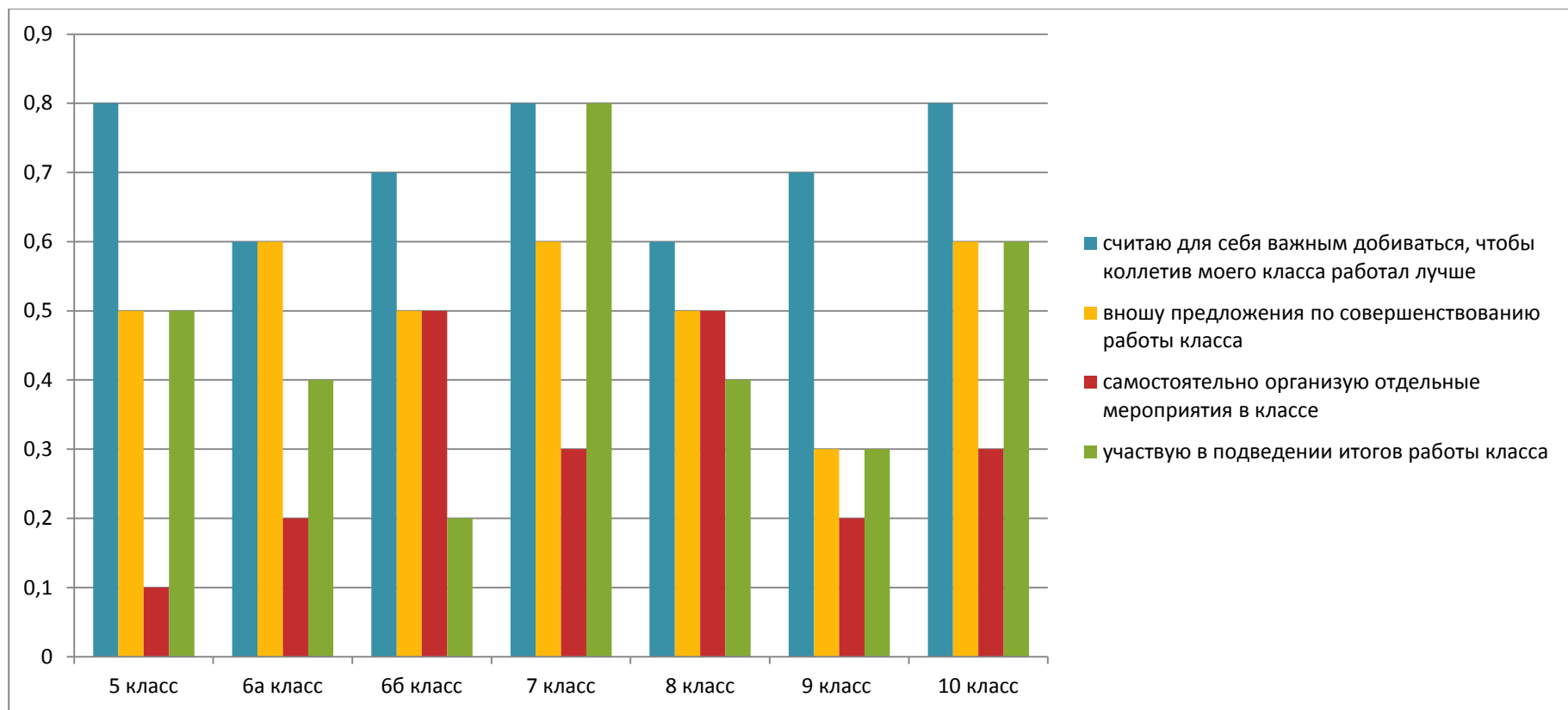
От 0 до 0.5 – низкий уровень

От 0.5 до 0.8 – средний уровень

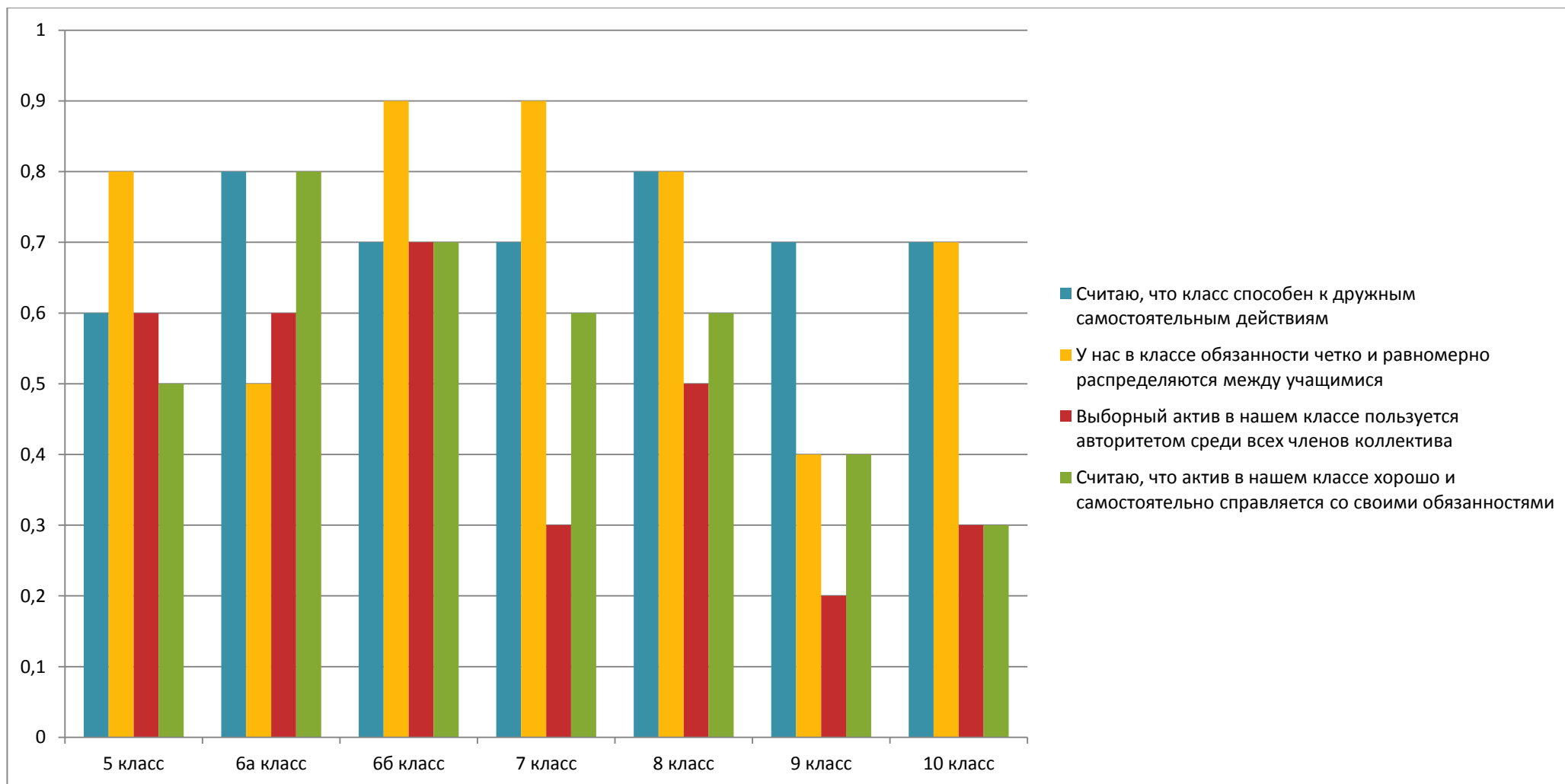
От 0.8 до 1 – высокий уровень



Включенность учащихся в самоуправленческую деятельность



Организованность классного коллектива



Ответственность членов классного коллектива за его дела

